



Ihr Spezialist für das HFI-geschweißte Stahlrohr



Standort Siegen

Salzgitter Mannesmann Line Pipe – wir sind ein weltweit aktiver, technologisch führender Partner für HFI (Hochfrequenz-Induktiv)-längsnahtgeschweißte Stahlrohre.

Wir bieten

- mehr als 100 Jahre Erfahrung in der Rohrproduktion
- Beherrschung der kompletten Wertschöpfungskette vom Stahl bis zum beschichteten Rohr in beiden Werken
- ein umfangreiches Abmessungs- und Gütenprogramm
- kurze Lieferzeiten durch Optimierung der Walzprogramme
- verbesserte Flexibilität durch die Produktion an zwei Werksstandorten
- erhöhte Lieferfähigkeit durch gezielte Lagerhaltung
- technische Beratung von der Planung bis zur Baustelle
- weltweites Vertriebsnetz

Und nicht zuletzt sichern wir die Qualität unserer Produkte durch die enge Zusammenarbeit mit der Salzgitter Mannesmann Forschung GmbH aus der eigenen Firmengruppe.

HFI-geschweißte Stahlrohre werden seit vielen Jahrzehnten erfolgreich bei technisch hoch anspruchsvollen Anwendungen eingesetzt. Leitungsrohre, ausgelegt für hohe Druckstufen, sichern den Transport und die Verteilung von Gasen, Öl, Wasser und anderen Medien. Auch die Exploration von lebenswichtigen Rohstoffen ist ohne geschweißte Stahlrohre undenkbar. Selbst im Maschinen- und Anlagenbau ist der Einsatz von geschweißten Stahlrohren als Konstruktionselement heute nicht mehr wegzudenken.



Standort Hamm



Salzgitter Mannesmann Line Pipe, mit zwei Werken im Herzen Deutschlands (Hamm und Siegen), hat durch innovative Forschung und Weiterentwicklung der HFI (Hochfrequenz-Induktiv)-Schweißtechnik Maßstäbe gesetzt und verfügt damit über ein umfassendes Know-how auf diesem Gebiet. Wir stehen in engem Kontakt mit nationalen und internationalen Instituten – insbesondere mit der Salzgitter Mannesmann Forschung – um nicht nur die kontinuierliche Verbesserung des HFI-Schweißverfahrens, sondern auch neue Produktentwicklungen zum Nutzen unserer Kunden zu fördern und zu unterstützen.

Im Mittelpunkt dieser Weiterentwicklungen haben wir uns besonders der Qualität und der Sicherheit von geschweißten Rohren gewidmet. Vormaterialkontrolle, eine 100-prozentige Überwachung durch modernste Prüfverfahren und -einrichtungen sowie eine Endkontrolle in beiden Werken gewährleisten höchste Anforderungen an die Eigenschaften der Stahlrohre. Mit jahrzehntelanger Erfahrung wird dieser Anspruch in eigenen Labors, ausgerüstet nach dem neuesten Stand der Technik, bei der Erzeugung von HFI-geschweißten Stahlrohren als vorrangige Aufgabe verfolgt. „Made in Germany“ in Bestform!

Eingebettet in den Unternehmensbereich „Röhren“ der Salzgitter AG, steht Salzgitter Mannesmann Line Pipe einerseits für Flexibilität bei Kundensonderwünschen und außergewöhnlichem Service und andererseits als zuverlässiger Partner – jetzt und in Zukunft.



Abmessungsprogramm, Normen und Werkstoffe

Der zentrale Leitgedanke für unser Handeln ist die Orientierung, ein leistungsstarker und kompetenter Partner für unsere Kunden zu sein. Die Erhöhung der Kundenzufriedenheit steht im Mittelpunkt unseres Denkens und Handelns. Daher achten wir auf einen gleichmäßig hohen Qualitätsstandard unserer Produkte. Gleichzeitig treiben wir die ständige Optimierung der Produkte sowie die kontinuierliche Verbesserung aller Abläufe konsequent voran. In Zusammenarbeit mit Lieferanten, Hochschulen und Forschungsinstituten schaffen wir in intensiver Forschungs- und Entwicklungsarbeit die Voraussetzungen zur Weiterentwicklung und Herstellung technisch ausgereifter Produkte. Investitionsentscheidungen richten wir auf die Verbesserung der Produktqualität und die Steigerung der Leistungsfähigkeit aus.

Normen
DIN EN 10208-1
DIN EN 10208-2
API 5L/ISO 3183
DIN EN 10224
API 5CT/ISO 11690
DIN EN 10210
DIN EN 10217-1
DIN EN 10217-2
DIN EN 10217-3
DIN EN 10217-4
DIN EN 10219
DIN EN 10296-1
ASTM A53
ASTM A252
ASTM A333
ältere Normen:
DIN 1626
DIN 1628

Anwendungsregelwerk
DIN 2470-1 G 462
DVGW-AB G 463, TRFL, DIN EN 1594
DIN 2460
DIN 18800
AD 2000 W4 - EG-RL 97/23/EC
AD 2000 W4 - EG-RL 97/23/EC
AD 2000 W4 - EG-RL 97/23/EC
AD 2000 W4 - EG-RL 97/23/EC
DIN 18800
DIN 2470-1, DIN 2460
DIN 2470-1, DIN 2460

Werkstoffe
L235GA - L360GA
L245NB - L555MB
Grade B - X80M/L245NB - L555MB
L235 - L355
H 40, J 55, K55FBN, N 80 T1, N80 QT
S235JRH - S460NLH
P235TR1 - P265TR2
P235GH - 16Mo3
P275NL1 - P460NL2
P265NL
S235JRH - S460MLH
E235 - E460M
Grade B
Grade 2, Grade 3
Grade 6
St 37.0 - St 52.0
St.37.4 - St 52.4

Lieferprogramm – Stahlrohrabmessungen und Gewichte (in kg/m)

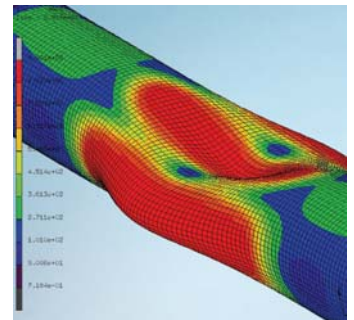
Durchmesser			Wanddicken in mm / Inch																		
ø	NW		3,20	3,60	4,00	4,50	5,00	5,60	6,35	7,13	8,00	8,38	8,74	9,53	10,3	11,1	11,9	12,7	14,3	15,9	
mm	mm	Inch	0,126	0,142	0,157	0,177	0,197	0,220	0,250	0,281	0,315	0,330	0,344	0,375	0,406	0,438	0,469	0,500	0,562	0,625	
114,3	100	4 1/2	8,77	9,83	10,9	12,2	13,5	15,0	16,9												
117,5		4 5/8	9,02	10,1	11,2	12,5	13,9	15,5	17,4												
159,0		6 1/4	12,3	13,8	15,3	17,1	19,0	21,2	23,9	26,7	29,8	31,1	32,4	35,1	37,8						
168,3	150	6 5/8	13,0	14,6	16,2	18,2	20,1	22,5	25,4	28,3	31,6	33,0	34,4	37,3	40,1						
177,8		7	13,8	15,5	17,1	19,2	21,3	23,8	26,8	30,0	33,5	35,0	36,4	39,5	42,5						
193,7		7 7/8	15,0	16,9	18,7	21,0	23,3	26,0	29,3	32,8	36,6	38,3	39,9	43,3	46,6	50,0	53,4	56,7			
203,0		8	15,8	17,7	19,6	22,0	24,4	27,3	30,8	34,4	38,5	40,2	41,9	45,5	48,9	52,5	56,1	59,6			
216,8		8 1/2	16,9	18,9	21,0	23,6	26,1	29,2	33,0	36,9	41,2	43,1	44,8	48,7	52,5	56,3	60,1	63,9			
217,8		8 1/2	16,9	19,0	21,1	23,7	26,2	29,3	33,1	37,0	41,4	43,3	45,1	48,9	52,7	56,6	60,4	64,2			
219,1	200	8 5/8	17,0	19,1	21,2	23,8	26,4	29,5	33,3	37,3	41,6	43,5	45,3	49,3	53,0	56,9	60,8	64,6			
229,0		9	17,8	20,0	22,2	24,9	27,6	30,9	34,9	39,0	43,6	45,6	47,5	51,6	55,6	59,6	63,7	67,7			
244,5		9 7/8	19,0	21,4	23,7	26,6	29,5	33,0	37,3	41,7	46,7	48,8	50,8	55,2	59,5	63,9	68,3	72,6	81,2		
273,0	250	10 3/4		23,9	26,5	29,8	33,0	36,9	41,8	46,7	52,3	54,7	57,0	61,9	66,7	71,7	76,6	81,5	91,2	101	
323,9	300	12 3/4			31,6	35,4	39,3	44,0	49,7	55,7	62,3	65,2	67,9	73,9	79,7	85,6	91,6	97,5	109	121	
339,7		13 3/8				37,2	41,3	46,1	52,2	58,5	65,4	68,5	71,3	77,6	83,7	90,0	96,2	102	115	127	
355,6	350	14			34,7	39,0	43,2	48,3	54,7	61,3	68,6	71,8	74,8	81,3	87,7	94,3	101	107	120	133	
382,0		15					46,5	52,0	58,8	65,9	73,8	77,2	80,5	87,5	94,4	102	109	116	130	144	
406,4	400	16					49,5	55,4	62,6	70,2	78,6	82,3	85,7	93,3	101	108	116	123	138	153	
419,0		16 1/2						57,1	64,6	72,4	81,1	84,9	88,4	96,2	104	112	119	127	143	158	
445,0		17 1/2						60,7	68,7	77,0	86,2	90,2	94,0	102	110	119	127	135	152	168	
457,2	450	18						62,4	70,6	79,1	88,6	92,8	96,7	105	114	122	131	139	156	173	
473,1		18 5/8						64,6	73,1	81,9	91,8	96,0	100	109	118	126	135	144	162	179	
508,0	500	20						69,4	78,6	88,1	98,6	103	108	117	126	136	146	155	174	193	
530,0	530	20 7/8						72,4	82,0	91,9	103	108	112	122	132	142	152	162	182	202	
610,0	600	24							94,5	106	119	124	130	141	152	164	176	187	210	233	



Als Voraussetzung zur permanenten Verbesserung unserer Qualitätsstandards betreiben wir ein ganzheitliches Qualitätsmanagement-System nach DIN EN ISO 9001:2000 und API Q1. Alle Bereiche von Salzgitter Mannesmann Line Pipe sind in dieses System eingebunden.

Unser Qualitätsmanagement-System beginnt beim Lieferanten unseres Vormaterials. Zertifikate und Lieferdaten werden EDV-gestützt online in unser Überwachungssystem eingespeist. Alle relevanten Prozessdaten werden in Bezug auf jedes einzelne Rohr aufgezeichnet und gespeichert. Jedes Rohr verfügt über eine individuelle Identifikationsnummer. In jeder Produktionsstufe wird der Inspektions- und Prüfungsstatus der vorherigen Produktionsstufe kontrolliert.

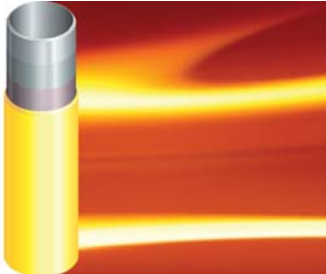
Aus diesem Grund stehen in jedem Produktionsschritt und auch nach der Lieferung alle Daten vom Stahlwerk über die Coils für jedes einzelne Rohr nachvollziehbar zur Verfügung.



17,5	19,1	20,6	22,2	23,8	25,4
0,688	0,750	0,812	0,875	0,938	1
132	144	154			
146	159	170			
168	182	196	210	225	239
190	206	222	238	254	270
197	214	230	247	264	280
212	230	248	266	284	302
221	241	259	278	297	316
256	278	299	322	344	366

Service, Formstücke und Zubehör

Unsere Leistungen beginnen lange vor der Auftragserteilung mit qualifizierter Beratung bei der Auswahl der Rohre sowie bei der Bestimmung von Umhüllung und Auskleidung. In Abstimmung mit Ihnen liefern wir an Ihre Baustelle oder Ihren Betrieb – „just in time“, auch bei knappen Zeitvorgaben. Beim Verlegen und Verarbeiten unserer Rohre stehen wir Ihnen mit Hinweisen aus der Praxis für die Praxis zur Seite. Salzgitter Mannesmann Line Pipe verfügt darüber hinaus über eine umfangreiche Palette unterschiedlichster Verbindungstechniken wie Schweiß-, Steck- und Klemmverbindungen in verschiedenen Ausführungen für alle gängigen Einsatzbedingungen. Neben den Stahlrohren aller Art liefert Salzgitter Mannesmann Line Pipe für fast alle Anwendungsgebiete auch das erforderliche Zubehör. Dazu gehören Formstücke für den Wasserleitungsrohrbereich, Verlegewerkzeuge für längskraftschlüssige Verbindungen, Verlege- und Transportempfehlungen sowie das erforderliche Nachumhüllungsmaterial für mit Zement ausgekleidete und/oder mit Faserzement umhüllte Stahlleitungsrohre.



Leitungsrohre für Öl und Gas

Pipelines sind über große Entfernungen der sicherste und wirtschaftlichste Weg zum Transport von Erdöl, Erdgas und Chemieprodukten. Transportmittel und Transportweg zugleich, kommt den Pipelines in Zukunft eine noch bedeutendere Rolle zu als bisher, denn die Fundorte der für den Menschen lebenswichtigen Rohstoffe liegen immer weiter entfernt von den Zentren des Verbrauchs. Salzgitter Mannesmann Line Pipe ist weltweit dabei, wenn es um die Installation neuer Pipelines geht.



Leitungsrohre für Wasser und Abwasser

Gesundheit ist das kostbarste Gut, Hygiene ein wesentlicher Faktor für ihre Erhaltung. Beim Transport von Trinkwasser in Leitungen über weite Entfernungen, bei der Verteilung in die Versorgungsnetze der Städte und Gemeinden, haben Stahlrohre von Salzgitter Mannesmann Line Pipe einen festen Platz. Dabei auftretende Probleme des Korrosionsschutzes sind längst gelöst: Durch Kunststoff-Ummantelung bzw. durch Auskleidung der Rohre mit Zementmörtel.



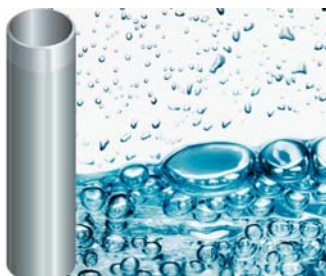
Glattwandige Futterrohre für Öl- und Gasbohrungen OCTG

Die steigenden Ansprüche, die der Mensch an die materielle Lebensqualität stellt, zwingen ihn zu immer größeren Anstrengungen bei der Sicherung von Rohstoffen und Energie. Primärenergie- und Rohstoffquellen müssen jedoch erst erschlossen werden, bevor man an ihren Abbau gehen kann. Hierbei sind Stahlrohre unentbehrlich. Geschweißte Casing von Salzgitter Mannesmann Line Pipe sind überall dabei, wo neue Öl- und Gasvorkommen erkundet werden.



Rohre für allgemeine Anwendungen

Stahlrohre sind in unserer von moderner Technik bestimmten Zeit in fast allen Bereichen des Lebens unentbehrlich. Ohne Stahlrohre ist die Erzeugung von Energie undenkbar, kann Wasser nicht gesammelt und verteilt werden, fahren keine Autos, fliegen keine Flugzeuge, können chemische Grundstoffe nicht miteinander zu neuen Produkten verbunden werden. Stahlrohre – sie sind die Lebensadern in der technisierten Umwelt, und das nicht nur in den hoch industrialisierten Ländern. Bei der Herstellung von Stahl und geschweißten Stahlrohren sind die Namen Salzgitter und Mannesmann Begriffe, die seit fast einem Jahrhundert Erfahrung in der Produktion von technisch anspruchsvollen Erzeugnissen mitbringen.



Rohre für Fernwärme und Fernkühlung

Dampf, der über die Schaufeln von Turbinen geleitet wird und elektrische Energie erzeugt, ist noch immer die wichtigste Zwischenform bei der Energieumwandlung. Ganz gleich, ob er aus Wasser entsteht, das mit fossilen, also konventionellen, oder mit nuklearen Brennstoffen aufgeheizt wurde. Überall im Prozess der Energieerzeugung müssen die Rohre hohen Temperaturen, hohem Betriebsdruck und wechselnden Belastungen standhalten. Salzgitter Mannesmann Line Pipe ist der Partner für die Begleitung dieser ständig steigenden Anforderungen.



Konstruktionsrohre/MSH Profile

Der Maschinen- und Anlagenbau muss sich immer neuen Methoden zur Herstellung einer wachsenden Anzahl unterschiedlichster Produkte anpassen. Als vielseitigem Konstruktionselement fällt dem geschweißten Stahlrohr dabei eine wichtige Rolle zu, die es vor allem seiner großen Stabilität bei geringem Eigengewicht zu verdanken hat. Rohre von Salzgitter Mannesmann Line Pipe mit quadratischen oder rechteckigen Querschnitten eignen sich wegen ihrer ebenen Anschlussflächen besonders für Schweißverbindungen bei Rahmenkonstruktionen im Maschinenbau oder in den Tragwerken von Anlagen aller Art. In der Kombination mit runden Stahlrohren bieten diese Profile ungezählte weitere Möglichkeiten zu progressiver Konstruktionsarbeit im Stahlbau.

Mit maßgeschneiderten Werkstoffen und Verfahren bieten wir Ihnen zu unseren HFI-Stahlleitungsrohren optimale Umhüllungen und Auskleidungen für alle vorkommenden Bodenverhältnisse und Medien.

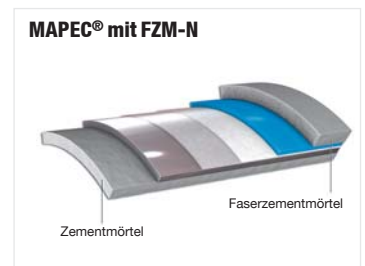
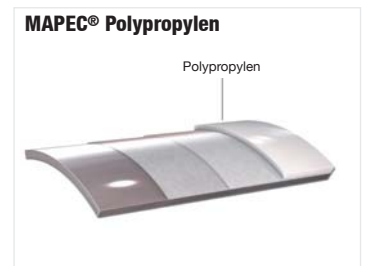
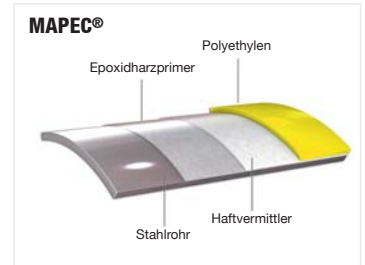
Die von Salzgitter Mannesmann Line Pipe entwickelten MAPEC®-Polyethylen (PE)- und Polypropylen (PP)-Umhüllungen schützen das Rohr vor Korrosion und mechanischer Beschädigung. Sie sind in normaler (n) oder verstärkter (v) Schichtdicke erhältlich. Für Ihre Pipeline liefern wir Ihnen auf Anfrage unsere Rohre auch mit individuellen Sonderschichtstärken, je nach Anforderung der Baustellenplanung.

Durch die MAPEC®-Umhüllung mit PE/PP-Längsrippenprofil wird ein zusätzlicher mechanischer Schutz erzielt. Dadurch können diese Rohre u.a. im Rahmen von Sanierungsmaßnahmen auch innen in bestehende Rohrleitungen eingezogen werden.

Einen weitaus effektiveren Schutz, z.B. gegen die Beanspruchungen bei einer Verlegung in felsigen Böden, bieten wir mit unserer zusätzlichen FZM (Faserzementmörtel)-Ummantelung. Diese Ummantelung erhöht den Wert für die Schlagbeständigkeit gegenüber einer glatten PE/PP-Umhüllung um ein Vielfaches. Eine noch höhere Schlagbeständigkeit weist das PE/PP-T-Profil mit FZM-S auf. Dieses Rohrschutzsystem stellt sicher, dass der Außenzement auch bei extremen Belastungen fest mit dem Rohr verbunden bleibt.

Bei Gasleitungsrohren sorgt unsere innere Flow Coat-Beschichtung (Epoxy) für eine deutliche Verringerung des Rohrreibungswiderstandes, so dass speziell bei langen Leitungen der Energieverbrauch für den Gastransport erheblich reduziert werden kann. Bei Rohren für den Transport von Wasser hat sich vor allem die innere Zementmörtel-Auskleidung bewährt. Sie verringert die Reibung an der Rohrrinnenwand, schützt vor Korrosion und verhindert Inkrustation.

Das Rough Coating der MAPEC®-PE- und PP-Ausführung rundet unser Programm für Rohrumhüllungen ab. Diese Besonderheit unserer Umhüllungsvarianten wird entweder wegen seiner Rutschfestigkeit beim Begehen oder als vorbereitete Oberfläche für das Heavy Coating (Schwerbeton) im Offshore Bereich verwendet.



Salzgitter Mannesmann Line Pipe GmbH

Hauptverwaltung
Werk Siegen
In der Steinwiese 31
57074 Siegen
Germany
Tel.: +49 271 691-0
Fax: +49 271 691-299

Postanschrift:
Postfach 12 01 52
57022 Siegen
Germany

Werk Hamm
Kissinger Weg
59067 Hamm
Germany
Tel.: +49 2381 420-455
Fax: +49 2381 420-718

Postanschrift:
Postfach 17 13
59061 Hamm
Germany

info@smlp.eu
www.smlp.eu