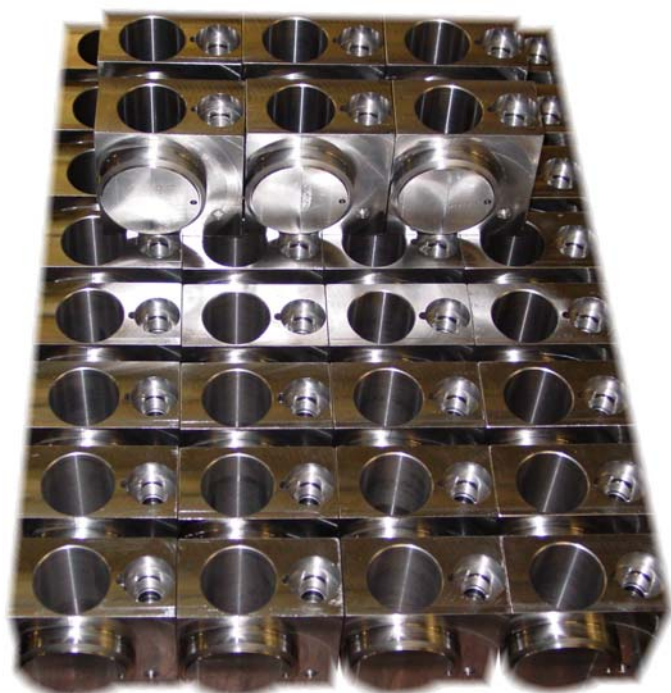


Eshuis Metaal BV heeft ruim 25 jaar ervaring in de toelevering van draai- en freeswerk aan diverse marktsectoren.

Met behulp van moderne CNC machines produceren uitstekend opgeleide vakmensen hoogwaardige onderdelen met nauwkeurige toleranties. Wij richten ons op middelgrote series met een repeterend karakter.

Alle produkt- en ordergegevens worden van voor- tot en met nacalculatie zorgvuldig gedocumenteerd in ons eigen ontwikkelde ERP-systeem dat als een rode draad door ons bedrijf loopt. Samen met ons kwaliteitssysteem volgens de nieuwste ISO-norm verlopen al onze bedrijfsprocessen daarmee op een beheerste manier en kunnen we onze klanten flexibiliteit, leverbetrouwbaarheid en kwaliteit garanderen.

Kwaliteitsbewust denken heeft bij ons geresulteerd in het continu verbeteren van onze processen en het voortdurend vernieuwen van onze produktiemiddelen.



#### Marktsectoren

- algemene machine- en apparatenbouw
- pneumatiek
- hydrauliek
- landbouwmachines
- vrachtwagenindustrie

#### Bewerkingen

- CNC draaien
- CNC frezen, boren, tappen, ruimen, kotten

#### Specialisatie

- onderdelen voor hydraulische cilinders
- ventielblokken
- nabewerking van giet- en smeedstukken

# ALGEMEEN

## ESHUIS METAAL BV

Eshuis Metaal BV

Coevorderweg 10

7783 BE Gramsbergen

Postbus 31

7783 ZG Gramsbergen

tel: 0524-561993

fax: 0524-562009

website: [www.eshuis-metaal.nl](http://www.eshuis-metaal.nl)

E-mail: [info@eshuis-metaal.nl](mailto:info@eshuis-metaal.nl)

# INFO

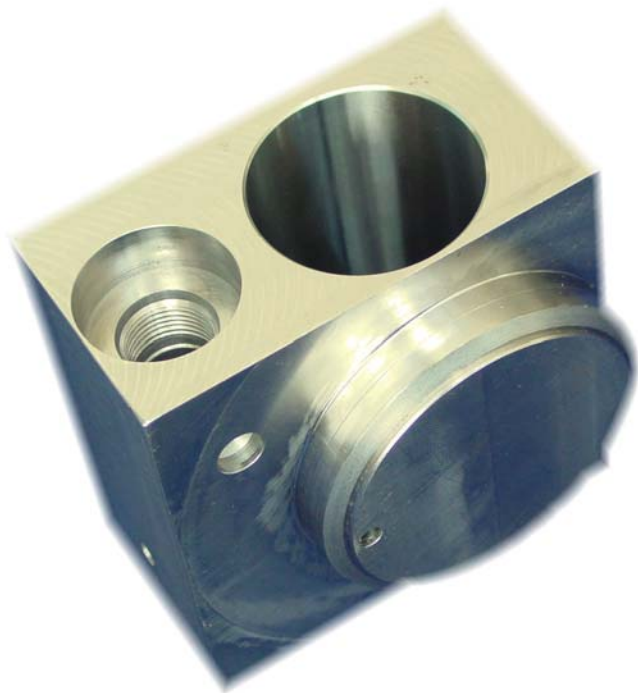
Binnen ons flexibel opgestelde machinepark, zijn wij in staat om middelgrote series met een repeterend karakter op een uiterst efficiënte manier te produceren.

De opstelling van de machines is zo gekozen dat onderlinge afstanden minimaal zijn.

De meervoudig opgespannen producten kunnen onder verschillende hoeken en op verschillende vlakken bewerkt worden met behulp van indexeerbare opspansystemen die universeel uitwisselbaar zijn.

De machines worden na een goede werkvoorbereiding ingesteld door uitstekend opgeleide vakmensen. Tijdens en na productie wordt de werkvoorbereidingopzet zorgvuldig geëvalueerd en administratief vastgelegd in het ERP-systeem zodat bij een vervolgopdracht geen onvoorziene problemen meer te verwachten zijn.

Dit komt tot uiting in de constante hoge kwaliteit en leverbetrouwbaarheid die onze klanten van ons gewend zijn.



4x	STAMA MC010 UITGEVOERD MET INDEXEERTAFEL	500x300x300
2x	STAMA MC010	500x300x300
1x	GLORIA EUROPA	500x300x300
1x	QUASER MK60 UITGEVOERD MET PALLETAFEL	610x510x510
1x	BRIDGEPORT VMC800-22 UITGEVOERD MET 4e AS	800x510x600
1x	BRIDGEPORT VMC800-30	800x510x600

# CNC FREZEN

## ESHUIS METAAL BV

Eshuis Metaal BV

Coevorderweg 10

7783 BE Gramsbergen

Postbus 31

7783 ZG Gramsbergen

tel: 0524-561993

fax: 0524-562009

website: [www.eshuis-metaal.nl](http://www.eshuis-metaal.nl)

E-mail: [info@eshuis-metaal.nl](mailto:info@eshuis-metaal.nl)



# INFO

Binnen ons flexibel opgestelde machinepark, zijn wij in staat om middelgrote series met een repeterend karakter op een uiterst efficiënte manier te produceren.

Het draaiwerk wat in onze draaierij geproduceerd wordt is voor het grootste deel inzetwerk. Uiteraard hebben wij ook de mogelijkheid om onderdelen uit staf te draaien.

Met behulp van eigen ontwikkelde opspanmiddelen zijn wij in staat om complexe vormen zoals smeed- en gietstukken te bewerken.

Veel producten vinden hun toepassing binnen de hydrauliek. Voorbeelden zijn cilindergeleidingen en zuigers die zeer nauw getolereerd zijn. De ervaring die wij hiermee hebben opgebouwd staat garant voor een constante en beheerste kwaliteit van uw producten.



1x	TAKISAWA EX110	Ø250
2x	TAKISAWA EX108	Ø210
1x	LEADWELL LT10	Ø210
1x	PITTLER NF160	Ø160
1x	WASINO LT10	Ø160
1x	INTERCUT DL20 AANGEDREVEN GEREEDSCHAPPEN	Ø210

# CNC DRAAIEN

## ESHUIS METAAL BV

Eshuis Metaal BV

Coevorderweg 10

7783 BE Gramsbergen

Postbus 31

7783 ZG Gramsbergen

tel: 0524-561993

fax: 0524-562009

website: [www.eshuis-metaal.nl](http://www.eshuis-metaal.nl)

E-mail: [info@eshuis-metaal.nl](mailto:info@eshuis-metaal.nl)

# INFO

Eshuis Metaal BV heeft in 25 jaar een ruime ervaring opgebouwd in de levering van diverse onderdelen voor speciaal hydraulische systemen.

Veel cilinderbouwers en systeemleveranciers hebben inmiddels in Eshuis Metaal BV een betrouwbare partner gevonden voor de levering van geleidingen, zuigers, speciale bodems, aansluitblokken, ventielhuizen en manifoldblokken.

Veel van deze producten worden bewerkt uit smeedstukken die wij voor een groot deel zelf inkopen. Onze ervaring met het opspannen en bewerken van deze complexe vormen heeft er toe geleid dat het nabewerken van smeed- en gietstukken een specialiteit van ons geworden is.

## HYDRAULIEK

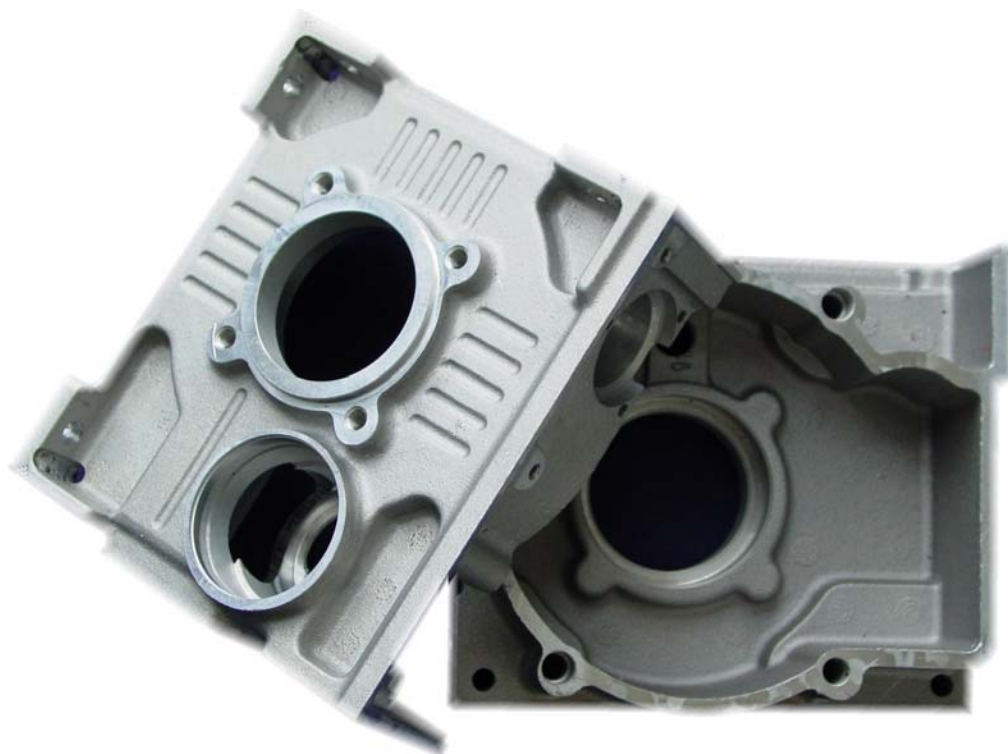
CILINDERONDERDELEN EN VENTIELBLOKKEN

## NABEWERKING

SMEED- EN GIETSTUKKEN



# SPECIALITEIT



## ESHUIS METAAL BV

Eshuis Metaal BV

Coevorderweg 10

7783 BE Gramsbergen

Postbus 31

7783 ZG Gramsbergen

tel: 0524-561993

fax: 0524-562009

website: [www.eshuis-metaal.nl](http://www.eshuis-metaal.nl)

E-mail: [info@eshuis-metaal.nl](mailto:info@eshuis-metaal.nl)

## CNC BEWERKINGSCENTRA

4x	STAMA MC010 – UITGEVOERD MET INDEXEERTAFEL	500x300x300
2x	STAMA MC010	500x300x300
1x	GLORIA EUROPA	500x300x300
1x	QUASER MK60 – UITGEVOERD MET PALLETAFEL	610x510x510
1x	BRIDGEPORT VMC800-22 – UITGEVOERD MET 4e AS	800x510x600
1x	BRIDGEPORT VMC800-30	800x510x600

## CNC DRAAIBANKEN

1x	TAKISAWA EX110	Ø250
2x	TAKISAWA EX108	Ø210
1x	LEADWELL LT10	Ø210
1x	PITTLER NF160	Ø160
1x	WASINO LT10	Ø160
1x	INTERCUT DL20 – AANGEDREVEN GEREEDSCHAPPEN	Ø210

## DIVERSEN

CONVENTIONEEL FREZEN	MAX. 500x300x300
CONVENTIONEEL DRAAIEN	MAX. Ø300
HONEN	MAX. Ø50
(AUTOMAAT)ZAGEN	MAX. Ø300
VLAKSLIJPEN	
TROMMELAFBRAAMMACHINE	
DIVERSE KOLOMBOORMACHINES	
DIVERSE RIJBOORMACHINES	
DIVERSE PRODUKTSPECIFIEKE SPECIAALMACHINES	
WASMACHINE T.B.V. ONDERDELENREINIGING	

**ESHUIS**  
**METAAL BV**

Eshuis Metaal BV

Coevorderweg 10

7783 BE Gramsbergen

Postbus 31

7783 ZG Gramsbergen

tel: 0524-561993

fax: 0524-562009

website: [www.eshuis-metaal.nl](http://www.eshuis-metaal.nl)

E-mail: [info@eshuis-metaal.nl](mailto:info@eshuis-metaal.nl)

