

KING METAAL[®] B.V.

**LASWERK
MONTAGE
DRAAIEN
FREZEN
KOTTEREN
HYDRAULICA
PLAATBEWERKING
ENGINEERING
CONSTRUCTIE
MACHINEBOUW
TECHNISCHE DOCUMENTATIE**



ALGEMEEN

King Metaal b.v. is een onafhankelijke machinefabriek gespecialiseerd in engineering, constructie, verspaning en plaatwerk en is opgericht in 1987.

King Metaal is ISO 9001 gecertificeerd. King Metaal b.v. heeft een groot modern machinepark met een uitgebreid pakket aan disciplines. Gecombineerd met een uitmuntend vakmanschap, motivatie en speciale vaardigheden van onze medewerkers, wordt een hoog kwaliteitsniveau behaald. Wij beheersen alle lasprocessen op alle materiaal diktes en materiaalsoorten. Met onze jarenlange ervaring en expertise in engineering, machinebouw, constructie, draaien, frezen, kotteren, plaatbewerking en technische documentatie, kunnen wij een totaalpakket aanbieden in de machinebouw.

Geschikt voor grote en kleine series, enkel stuks, componenten fabricage met grote of kleine afmetingen of een complete geassembleerde machine of apparaat. King Metaal b.v. is vooral toegerust op werkstukken met de grotere afmetingen.

Onze kerntaken en specialisaties zijn:

- LASWERK
- MONTAGE
- DRAAIEN
- FREZEN
- KOTTEREN
- HYDRAULICA
- PLAATBEWERKING
- ENGINEERING
- CONSTRUCTIE
- MACHINEBOUW
- TECHNISCHE DOCUMENTATIE

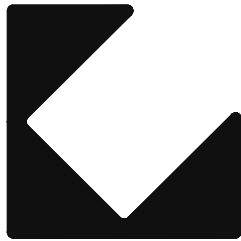
ENGINEERING

De King Metaal afdeling engineering werkt met de nieuwste CAD technologie en ontwerpt alle hydraulische en mechanische constructies in een moderne parametrische 3D model-omgeving. Het volledig werkende eindproduct kan al aan de klant worden getoond ten behoeve van presentatie, en mechanische spannings- en vermoeidheids analyses kunnen worden gemaakt voordat er ook maar iets is gebouwd ! Op het moment dat het engineerings proces is afgerond, zijn de productie-tekeningen snel gemaakt. Ook technische documentatie, zoals gebruikershandleidingen, onderdelenboeken of een werkplaatshandboeken zijn hierna snel en gemakkelijk te genereren.

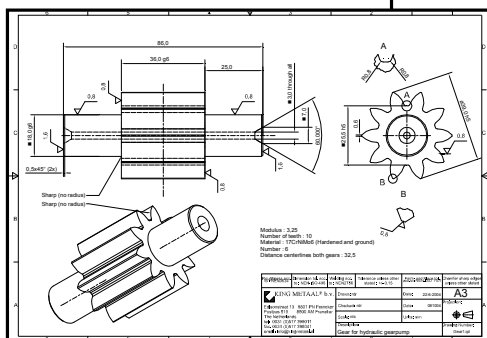
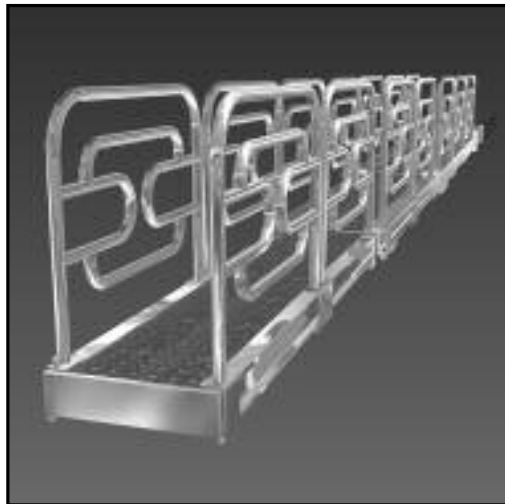
Het is ook mogelijk om uitsluitend engineeringswerk bij King Metaal b.v. uit te besteden of om uitsluitend technische documentatie te laten maken.



 KING METAAL[®] B.V.



KING METAAL[®] B.V.



ENGINEERING

&

TECHNISCHE DOCUMENTATIE

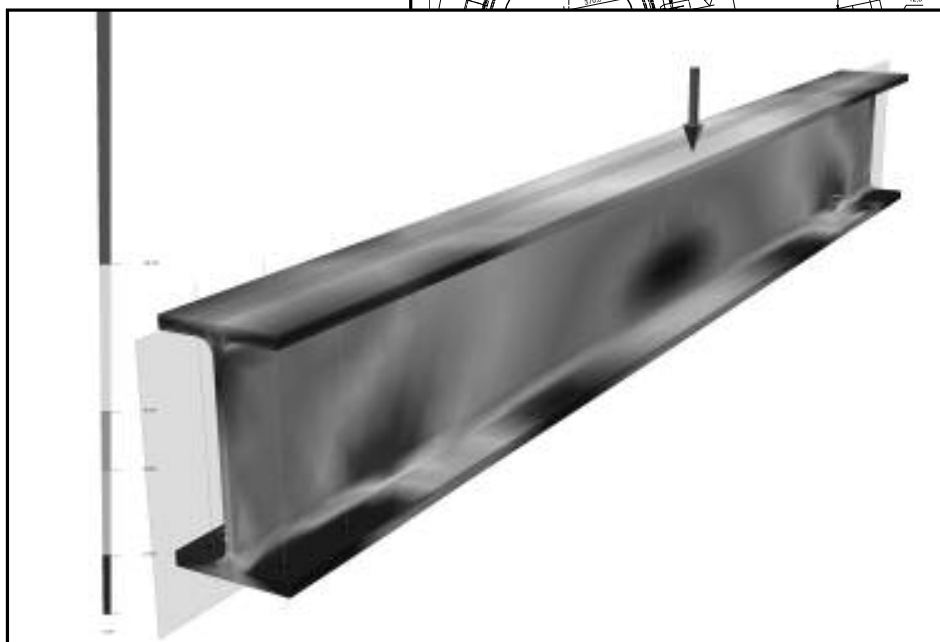
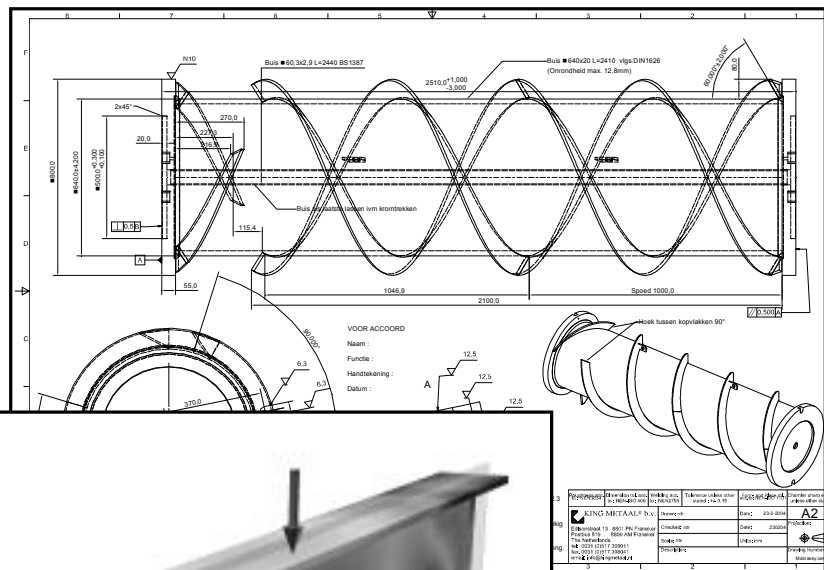


ALGEMEEN

King Metaal b.v. is een onafhankelijk engineerings-bureau voor de staal- en machinebouw opgericht in 1989. Onze doel is het bedenken van praktische oplossingen, het engineeren, van ideeschets, tot het ontwerpen en ontwikkelen van een uitgewerkt gedetailleerd ontwerp, voor kleine en grote opdrachtgevers uit elke sector binnen de machine- en staalbouw, binnen de beschikbare tijd en budget, waarbij wij het innovatieve karakter hoog in het vaandel hebben staan.

ENGINEERING

King Metaal b.v. is ISO 9001 gecertificeerd en werkt met de laatste ontwikkelingen op CAD technologie en ontwerpt alle mechanische en hydraulische constructies in de meest vooruitstrevende parametrische 3D-CAD



model omgeving. Ten behoeve van presentatie en visualisatie kan het werkende eindproduct met alle bewegings-mogelijkheden al aan de opdrachtgever in zijn echte kleuren vanuit

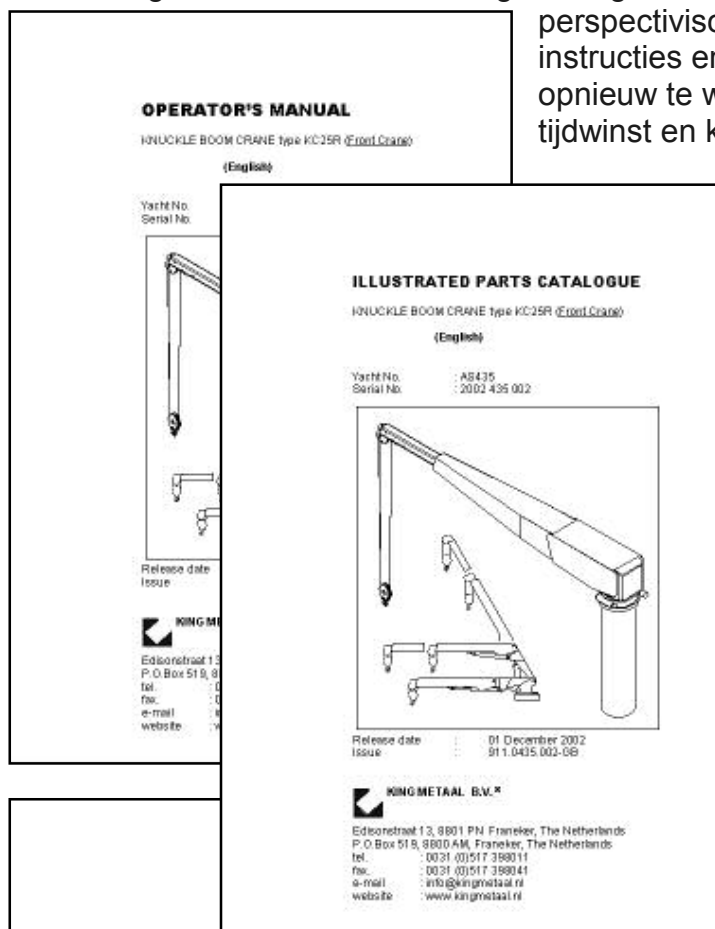
alle hoeken worden getoond, voordat er ook maar een onderdeel is gebouwd.

Ook sterkte- en materiaalspannings-analyses kunnen worden uitgevoerd van de onderdelen waaruit de machine of constructie is opgebouwd. Ook kan snel worden ge-analyseerd in welke mate een onderdeel bij een bepaalde belasting vervormt of doorbuigt. Op het moment dat het ontwerp en de ontwerp - berekeningen zijn goedgekeurd, is de volgende stap, het produceren van de productie-tekeningen, snel gemaakt.

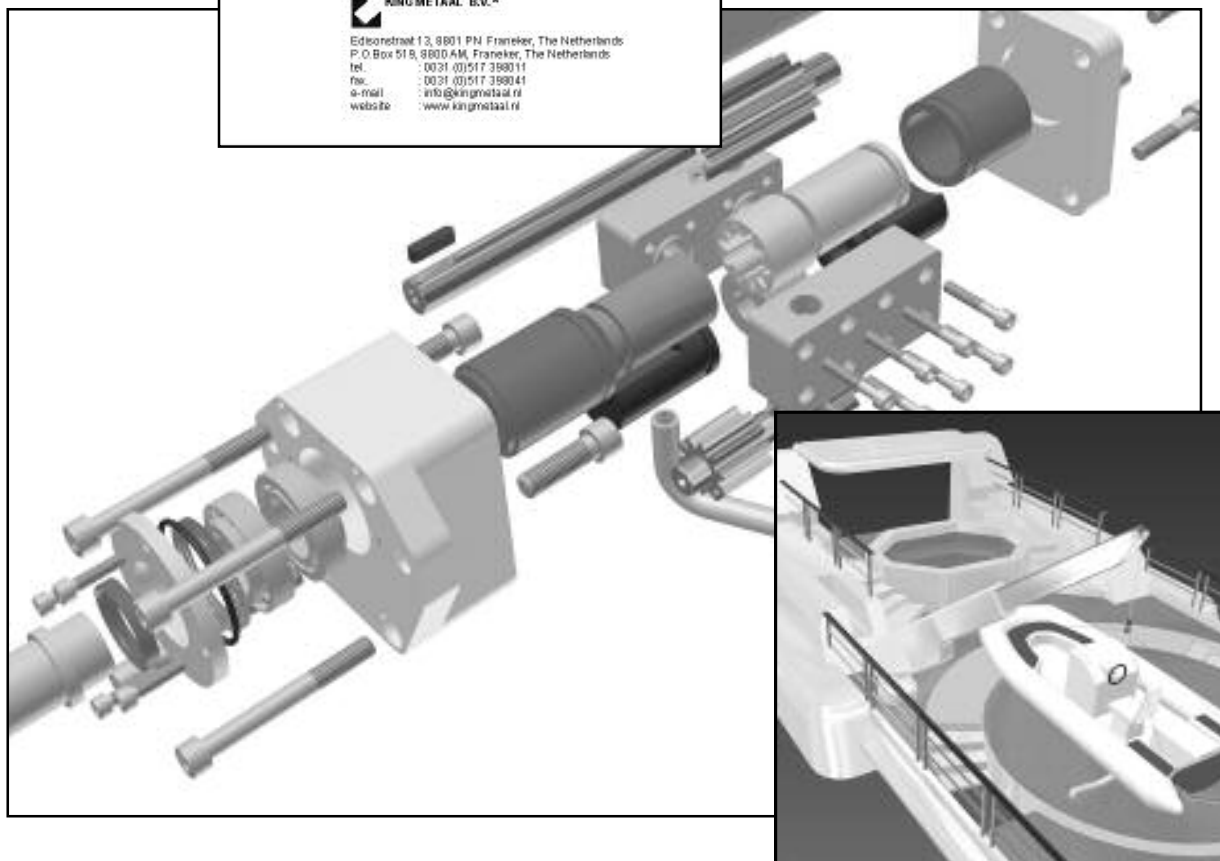


TECHNISCHE DOCUMENTATIE

Voor het maken van gebruikershandleidingen, onderdelenboeken, montagehandleidingen en werkplaatshandboeken, wordt dezelfde data en 3D-modellen gebruikt die ook in de engineerings-fase is gebruikt. Isometrische en perspectivische illustraties ten behoeve van instructies en exploded views hoeven dus niet opnieuw te worden getekend, wat een grote tijdswinst en kostenbesparing met zich meebrengt.



Alle gebruikershandleidingen worden gemaakt geheel in overeenstemming met de laatste CE-eisen, NEN-bladen en de machinerichtlijn.

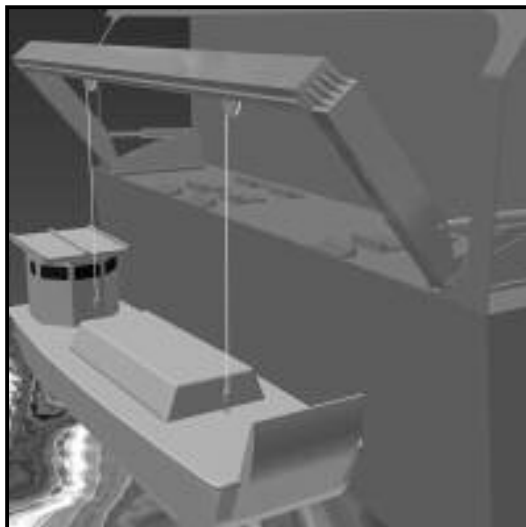
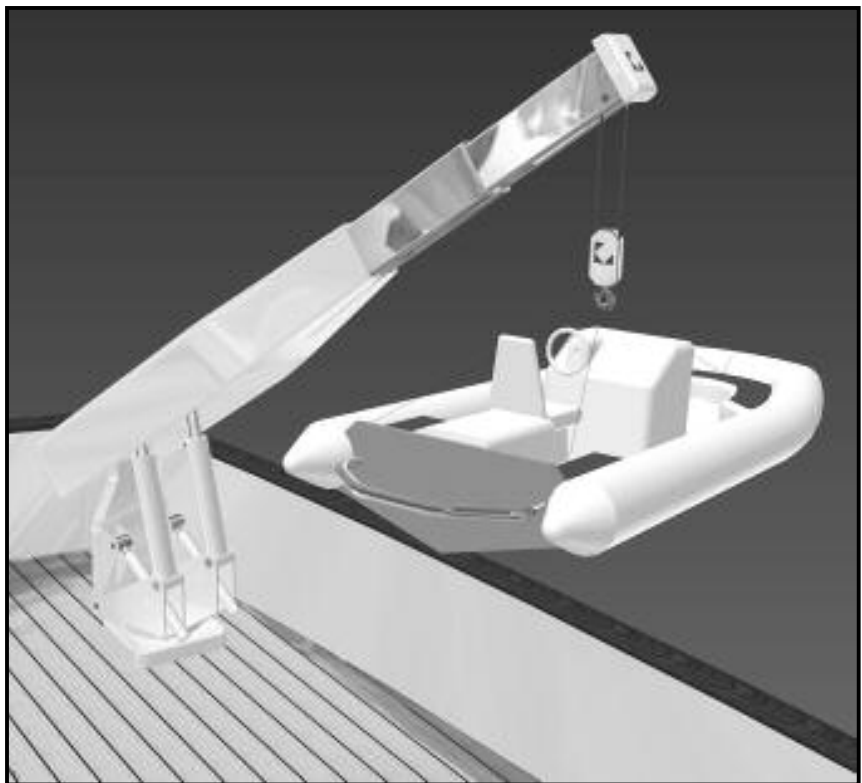




VISUALISATIE & SIMULATIE

Heeft U bestaande papieren productietekeningen en wilt U in zeer korte tijd een visualisatie van het product, eventueel uitgebreid tot een compleet werkende simulatie of een bewegende montage handleiding?

King Metaal b.v. kan dat in korte tijd voor U realiseren. Van deze simulatie's kunnen Windows Media Player files op CD worden gebrand die op elke PC bekeken kunnen worden.



Tevens kunnen vervolgens zeer hoge resolutie images worden gemaakt in drukkerij-kwaliteit vanuit elke hoek, elke afstand en in elk perspectief, precies zoals U het wilt, geschikt om te worden gebruikt in Uw verkoop-folders en algemene documentatie, om Uw product zo goed mogelijk te presenteren. Dit soort afbeeldingen spreken tot de verbeelding en kan helpen eventuele te nemen beslissingen te versnellen. Een plaatje zegt meer dan duizend woorden.

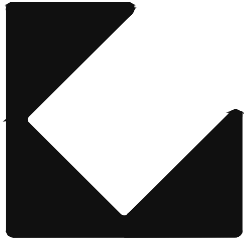
(Simulatie en visualisatie van davit-systemen voor een superyacht en een marineschip).



KING METAAL[®] B.V.

Edisonstraat 13, 8801 PN Franeker, The Netherlands
P.O.Box 519, 8800 AM Franeker, The Netherlands
Tel. 0031 (0)517-398011
Fax. 0031 (0)517-398041

Info@kingmetaal.nl
www.kingmetaal.nl



KING METAAL[®] B.V.



PLANTLIST



PLANT LIST

2 Autogenous cutting machines

Max. thickness 250 mm

2 Plasma cutting machines

Max. thickness 250 mm

1 Laser cutting machine

Max. thickness 3mm AISI306

Max. thickness 8mm S355J (St.52.3)

Max. cutting area 2500 x 1250mm

1 Guillotine (numeric controlled)

Max. 4000mm cutting length

Max. thickness 6mm S355J (St.52.3)

2 Angle bending machines (computer numeric controlled)

Max. 4000mm wide

Max. thickness 20mm S355J (St.52.3)

Max. pressforce 2000kN

1 Plate roller (also for rolling I, U, L-section beams and square and round tubes)

Max. 2000mm wide

Max. thickness 20mm S355J (St.52.3)

3 Hydraulic presses

Max. press force 1000kN

3 Excentric presses

120kN 250kN and 500kN

1 Punching machine (computer numeric controlled)

Max. thickness 6mm S355J (St.52.3) 1500mm x 4000mm

3 Saw machines (numeric controlled)

Max. material thickness 300mm

3 Radial drilling machines

Up to \varnothing 60mm

2 Lathe turning centre (computer numeric controlled)

Clamping table 2800mm x 1000mm

Max. dimensions of piece of work 2000mm x 600mm x 800mm

Max. weight of piece of work 7000kg



1 Capstan lathe (computer numeric controlled)

Clamping table 2250mm x 2250mm
Max. weight of piece of work 8000kg

5 Lathes (computer numeric controlled)

Max. diameter \varnothing 500mm x 4000mm

1 Heat treatment furnace

Max. 600°C
Max. dimensions of piece of work 1500mm x 1500mm x 1500mm

17 Welders

TIG, fluxweld, MIG/MAG (filler wire) PulsMIG, Manual Arc, Resistance welding
Up to 450A

S355J (St.52.3) 0,5 - 30mm platethickness

AISI 304, AISI316 0,5 - 10mm platethickness

Aluminium 0,5 - 10mm platethickness

Procedures according to EN287/288

Certified according TUV and Lloyd's

Welding processing is supervised by our "European Welding Technologist"

1 Punch welder

Max. 30kVa

7 Portal cranes (internal)

Max. liftcapacity 20 ton

2 Boring and milling machines

Table 1300mm x 1300mm
Max. weight of piece of work 3000kg

1 Flatgrinder

Stroke 500mm

3 Milling machines

650mm x 1100mm

1 Broach machine

Stroke 750mm 160kN